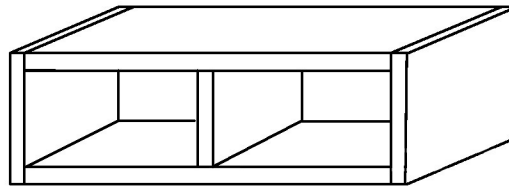


BOX



Po rozbalení výrobku zkontrolujte, zda je kompletní:

12x

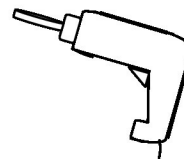
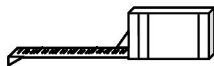
2x

2x

2x

1x

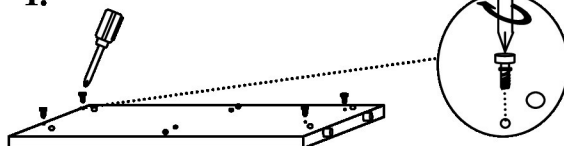
Připravte si:



Při montáži police postupujte dle následujících pokynů:

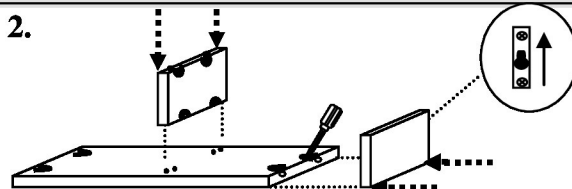
(špatná montáž může být příčinou pádu police nebo věci a může tak způsobit škody či zranění)

1.



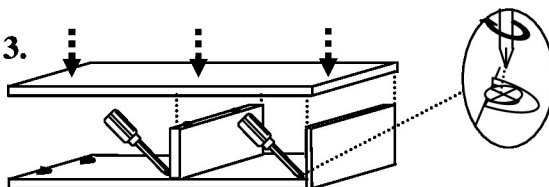
- do bočních desek police našroubujte twistery (do menších otvorů – průměr 5 mm)

2.



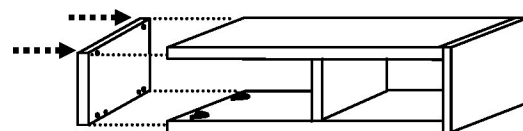
- nasadte boční a prostřední desku do excentrických spojů a utáhněte twistery (prostřední deska je kratší s excentrickými spoji)
- * na zadní straně boční desky je závěsné kování, které musí směřovat

3.



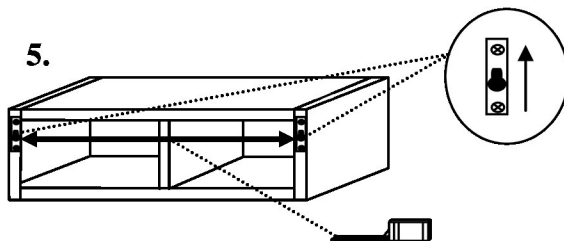
- horní desku rovněž nasadte do excentrických spojů a utáhněte twistery

4.



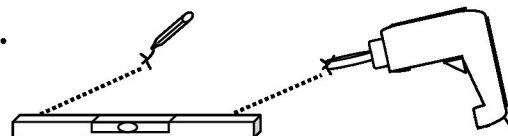
- následně nasadte i druhou boční desku do excentrických spojů a nahoře i dole utáhněte twistery
- * na zadní straně boční desky je závěsné kování, které musí směřovat nahoru

5.



- změřte rozteč závěsných otvorů (zadní strana) a tento rozměr přeneste tam, kde bude police umístěna

6.



- pomocí vodováhy (aby byla police v rovině) si tato místa budoucích otvorů označte tužkou
- vyvrtejte otvory

7.



- do otvorů vložte hmoždinky, do kterých následně zašroubujte vruty
- zavěste polici

8.

